



Case study



System ISOF wspiera sieć sprzedaży Orange

HEUTHES Sp. z o.o.
ul. Koński Jar 8/30
02-785 Warszawa
www.isof.pl
tel.: (91) 460 89 74
marketing@heuthes.pl



Funkcjonalność
Niezawodność
Doświadczenie
Potencjał

Rok założenia 1989

Centel – opis działalności i rys historyczny



Centel Sp. z o.o.
ul. Tuwima 21
71-426 Szczecin
tel. (91) 816 22 22
fax. (91) 423 31 31
e-mail: centel@centel.pl
www.centel.pl/

Firma Centel powstała w 1989 roku jako przedsiębiorstwo branży telekomunikacyjnej. W ciągu 20 lat działalności zdobyła na zachodniopomorskim rynku czołową pozycję w dziedzinie telefonii wewnątrzzakładowej. Zamontowała ponad 600 central telefonicznych o łącznej pojemności 25.000 numerów wewnętrznych. Centel jest również importerem i dystrybutorem bramek GSM oraz bramek i telefonów VoIP. Świadczy szeroki zakres usług w zakresie projektowania i budowy systemów telekomunikacyjnych w oparciu o cyfrowe abonenckie centrale telefoniczne oraz systemy VoIP.

W 1992 roku firma Centel - zgodnie z tendencjami rynkowymi - rozszerzyła swoją ofertę o telefonię komórkową jako przedstawiciel Polskiej Telefonii Komórkowej CENTERTEL. Decyzja ta z czasem zaowocowała statusem ponadregionalnego dealera sieci ORANGE (przed rebrandingiem IDEA), grupującego kilkadziesiąt salonów sprzedaży. W chwili obecnej teren działania tych punktów obejmuje przede wszystkim region zachodniej części Polski. Funkcjonują one m.in. w Szczecinie, Poznaniu, Gorzowie Wlkp., Pile i Koninie.

Model zarządzania bez sytemu IT

Konsekwentne działania firmy Centel zmierzające do rozbudowy struktury sprzedażowej i zaangażowanie poszczególnych przedstawicieli w sprzedaż produktów telefonii komórkowej ORANGE doprowadziło do dynamicznego rozwoju sieci dealerskiej. Obowiązujący model współpracy pomiędzy centralą a poszczególnymi punktami sprzedaży polegał na tym, że dealerzy działali indywidualnie i w określonym czasie (najczęściej na koniec miesiąca) przekazywali do centrali sprawozdania, które następnie były w bardzo pracochłonny sposób sumowane i odpowiednio opracowywane. Właściwie dopiero wtedy centrala uzyskiwała globalny obraz funkcjonowania sieci. Oczywiście taki model zarządzania rozproszoną siecią wykorzystującą zróżnicowane środowiska informatyczne wkrótce okazał się nieefektywny i nastroczający wiele problemów. Konieczne były działania usprawniające. Wtedy to właśnie zarząd firmy Centel podjął decyzję o wdrożeniu zintegrowanego systemu informatycznego, który umożliwiłby sprawniejsze zarządzanie siecią.

Sytuacja sprzed wdrożenia:

- posiadanie przez poszczególne punkty sprzedaży różnych indywidualnych systemów finansowo-księgowych oraz magazynowych,
- ograniczone i niekompatybilne systemy raportowania,
- konieczność przygotowywania raportów na poziomie lokalnym i przesyłanie ich do centrali,
- konieczność integracji raportów poszczególnych punktów sprzedaży na poziomie centrali, aby móc uzyskać określone informacje,
- opóźniony obieg informacji (zwłoka w otrzymywaniu informacji, od których uzależnione były decyzje o charakterze zarządczym),
- mało elastyczne i dynamiczne możliwości reagowania na zmiany,
- trudna analiza towarów wolno rotujących,

- brak możliwości poszukiwania określonego towaru w innej jednostce organizacyjnej, jeśli w danej go zabrakło.

Idea systemu – wymagania

Krytyczna analiza funkcjonującego w sieci Centel modelu zarządzania pozwoliła określić wymagania, które powinien spełniać nowy system informatyczny:

- eliminacja indywidualnych systemów informatycznych sieci i implementacja jednego systemu sprzedaży dla kilkudziesięciu punktów sprzedażowych rozproszonych na dużym obszarze kraju,
- łatwość dołączania do sieci nowych punktów sprzedaży,
- możliwość dostępu do danych w dowolnym czasie i z dowolnego miejsca poprzez Internet (dane online),
- ujednoczenie, uproszczenie i ujednoczenie procesów finansowo-księgowych sieci i centrali,
- zaawansowane możliwości wykonywania raportów według różnych kryteriów,
- intuicyjność i prostota obsługi systemu, pozwalająca na szybkie rozpoczęcie pracy nawet przez niedoświadczonych użytkowników.

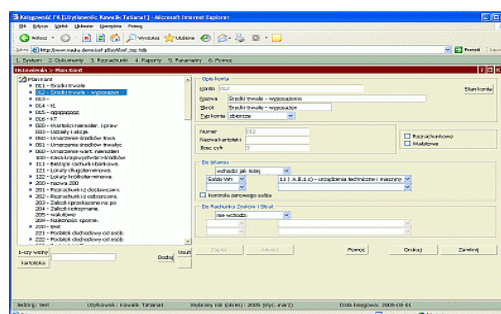
System ISOF

Porównanie wymagań z istniejącymi na rynku oprogramowania rozwiązaniami zakończyło się wyborem systemu ISOF (Internetowy System Obsługi Firmy) firmy HEUTHES. ISOF w trybie SaaS, umożliwiający dostęp do systemu tylko przez przeglądarkę internetową, bez konieczności instalowania skomplikowanego oprogramowania w poszczególnych punktach sprzedażowych sieci, optymalnie wpisał się w oczekiwania firmy Centel, która bardzo szybko podjęła decyzję o wdrożeniu.

Pełne wdrożenie systemu ISOF w PW Centel dokonane zostało w ciągu trzech miesięcy i przebiegało zgodnie ze standardowym harmonogramem wdrożeń.

Centel po wdrożeniu

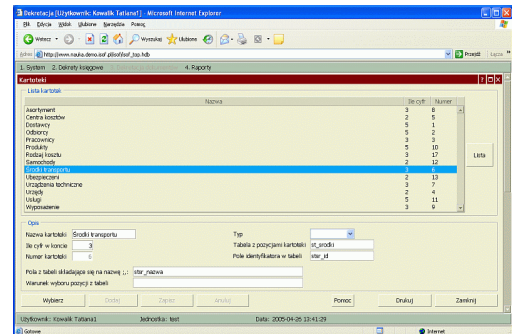
System firmy HEUTHES za sprawą optymalizacji procesów księgowych wyeliminował zbędne działania i w wielu przypadkach obniżył pracochłonność. Dzięki ISOF dane wprowadzone do systemu np. w punkcie sprzedaży w Poznaniu, automatycznie stają się widoczne dla wszystkich użytkowników sieci sprzedażowej przebywających fizycznie w różnych, często odległych miejscach. Kadra menadżerska zyskała cenne narzędzie analityczne, pozwalające podejmować decyzje zarządcze w oparciu o realne i zawsze aktualne dane. Sprawozdawczość stała się bardzo łatwa. Zarząd w każdym momencie posiada możliwość wykonania określonego raportu, który w zależności od przyjętych założeń może pokazywać jedno zdarzenie gospodarcze lub też przedstawiać kondycję firmy w ujęciu całościowym.



ISOF, jako zaawansowane narzędzie klasy ERP, sprawił, że sieć punktów sprzedaży zbudowana przez Centel stała się bardziej spójna, bardziej zintegrowana, a przez to łatwiejsza do zarządzania. W konsekwencji przełożyło się to na lepsze wyniki handlowe. Poprawiła się konkurencyjność sieci i obniżone zostały koszty jej działalności.

Lista modułów systemu ISOF używanych przez firmę Centel:

- Dekretacja faktur,
- Fakturowanie,
- Faktury zakupu,
- Finanse i Księgowość,
- Kasa-Bank,
- Magazyn - wersja podstawowa,
- Raporty kasowe,
- Sprzęg do drukarki fiskalnej,
- Sprzęg do skanera kodu kreskowego,
- Zestawienia VAT.



Więcej informacji o systemie ISOF na stronie www.isof.pl.